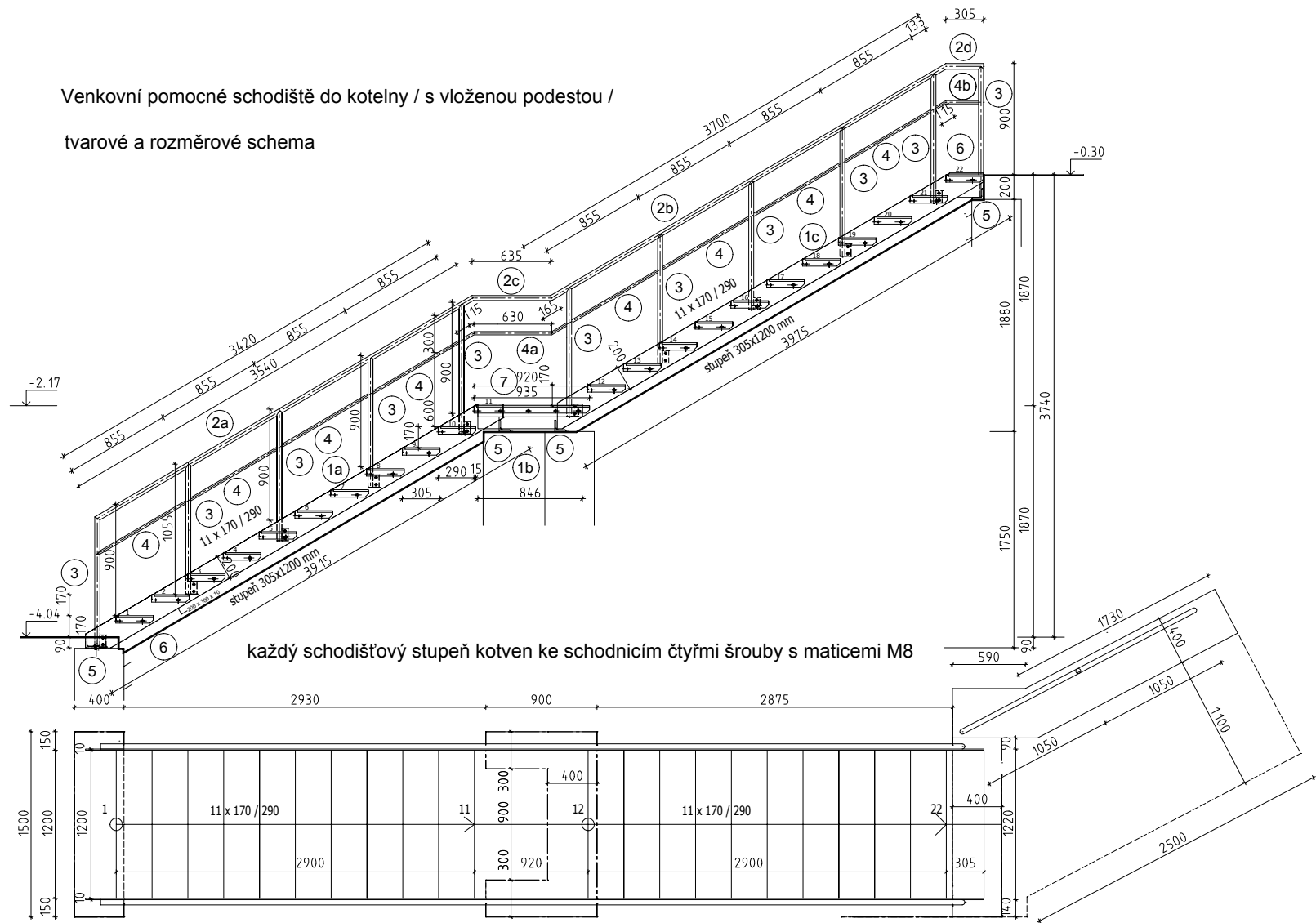


Venkovní pomocné schodiště do kotelny / s vloženou podestou /

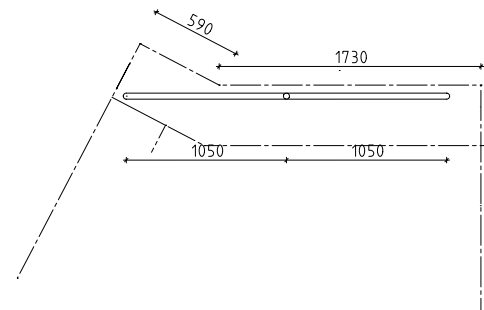
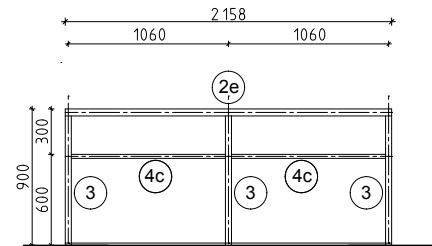
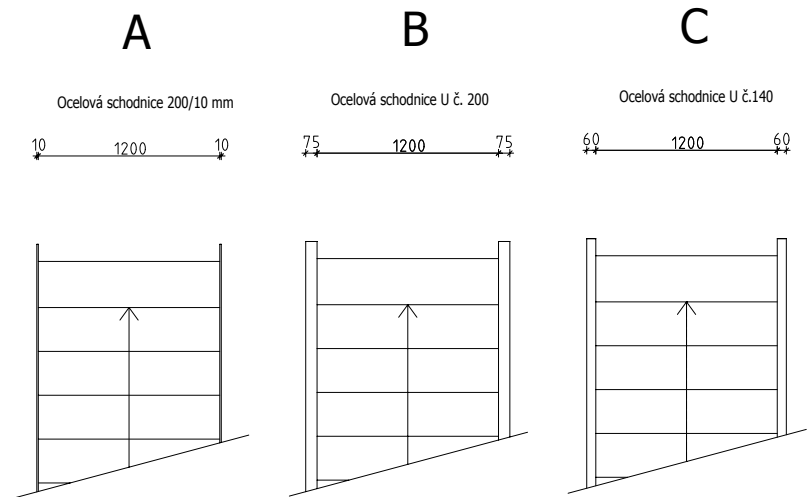
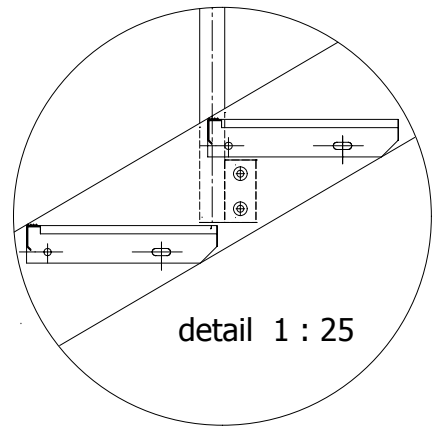
tvárové a rozměrové schema



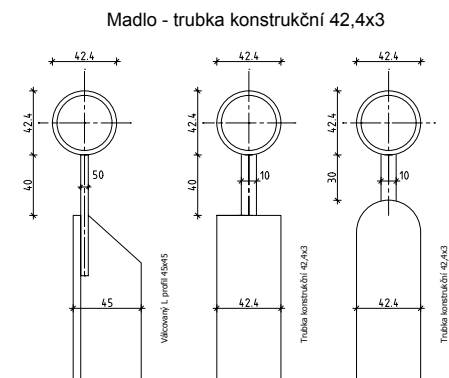
| ozn. | název | ks | hm./bm | hm./ks | celkem | poznámka |
|------|---|----|-----------|-----------|----------|-------------------------|
| 1a | schodnice - ocel plochá 200x10 dl. 3915 mm | 2 | 15,9 | 62.25 | 124,50 | žárově zinkováno |
| 1b | schodnice - ocel plochá 200x10 dl. 846 mm | 2 | 15,9 | 13.45 | 26,90 | žárově zinkováno |
| 1c | schodnice - ocel plochá 200x10 dl. 3975 mm | 2 | 15,9 | 63.20 | 126,40 | žárově zinkováno |
| 2a | madlo ocel. trubka konstrukční 42,4x3 délky 3540 mm, zavičkováno | 2 | 2,99 | 10,58 | 21,16 | žárově zinkováno |
| 2b | madlo ocel. trubka konstrukční 42,4x3 délky 3700 mm, zavičkováno | 2 | 2,99 | 11,06 | 22,12 | žárově zinkováno |
| 2c | madlo ocel. trubka konstrukční 42,4x3 délky 635 mm, zavičkováno | 2 | 2,99 | 1,90 | 3,80 | žárově zinkováno |
| 2d | madlo ocel. trubka konstrukční 42,4x3 délky 305 mm | 2 | 2,99 | 0,91 | 1,82 | žárově zinkováno |
| 2e | madlo ocel. trubka konstrukční 42,4x3 délky 2160 mm | 2 | 2,99 | 6,46 | 12,92 | žárově zinkováno |
| | kotevní prvek madla - ocel. tyč kruhová hladká pr. 10 mm dl. 60 mm | 25 | 0,63 | 0,038 | 0,95 | žárově zinkováno |
| 3 | sloupek zábradlí ocel. trubka konstrukční 42,4x3 délky 1055 mm | 25 | 2,99 | 3,15 | 78,75 | žárově zinkováno |
| | kotvení sl. ke schodnici-oc.plochá 50x5 dl.100 mm, svar+hrany brus | 22 | 1,96 | 0,2 | 4,4 | žárově zinkováno |
| | kotvení sl. k základu-ocel plochá 100x5 dl.100 mm, svar+hrany brus | 3 | 4,1 | 0,41 | 1,23 | žárově zinkováno |
| 4 | madlo - zábrana ocel. trubka konstrukční 33,7x3 délky 850 mm | 16 | 2,27 | 1,93 | 30,88 | žárově zinkováno |
| 4a | madlo - zábrana ocel. trubka konstrukční 33,7x3 délky 910 mm | 2 | 2,27 | 2,06 | 4,12 | žárově zinkováno |
| 4b | madlo - zábrana ocel. trubka konstrukční 33,7x3 délky 420 mm | 2 | 2,27 | 0,95 | 1,9 | žárově zinkováno |
| 4c | madlo - zábrana ocel. trubka konstrukční 33,7x3 délky 1060 mm | 2 | 2,27 | 2,41 | 4,82 | žárově zinkováno |
| 5 | kotvení schodiště-ocel. válč. profil L rovnoram. 60x60x6 dl.1250 mm | 4 | 5,52 | 6,9 | 27,6 | žárově zinkováno |
| 6 | ocel. sch. stupeň PR protiskluz.,oko 33/11- 40/3 vel. 1200x305 mm | 21 | 16,6kg/ks | 16,6kg/ks | 348,6 | typový výr., žár. zink. |
| 7 | podesta - viz. stupeň, /včetně protiskluz. hrany/, vel. 1200x935 mm | 1 | 48,6kg/ks | 48,6kg/ks | 48,6 | typový výr., žár. zink. |
| | kotevní šrouby schodiště , chemické kotvy | 24 | | | | zinkováno, alt. nerez |
| | kotevní šrouby stupnic, sloupků zábradlí - šrouby s maticemi M 8 | 56 | | | | zinkováno, alt. nerez |
| | | | | | 891.47Kg | CELKEM |

venkovní ocelové schodiště s podestou

1:50, 1:20, 1:10



Varianty sloupků a madla 1 : 10



VÝKRES JE PODKLADEM PRO VÝROBNÍ DOKUMENTACI DODAVATELE, PŘED VÝROBOU ŘEŠENÍ ODSOUHLASIT PŘED REALIZACÍ SCHODIŠTĚ PROVÉST GEODETICKÉ ZAMĚŘENÍ MÍSTA, OVĚŘIT A ODSOUHLASIT UMÍSTĚNÍ.

| | | | | |
|---------------------------|--|--------------------------|--------------------------------------|-----------------|
| hlavní inženýr projektu : | zodpovědný projektant : | technická kontrola : | S t u d i o J K L projektový atelier | |
| ing.arch. Kovářiček Jiří | | ing.arch. Kovářiček Jiří | Hvězdné Údolí 1, Šternberk | |
| | | | tel., fax: 585 012 191 | |
| zodp. projektant spec. : | vypracoval : | kreslil : | mobil: 606 842 191, 722 932 652 | |
| | ing.Lenka Kováříčková | | e-mail: studiojkl@seznam.cz | |
| | | | IČO: 13001116 | |
| investor : | Město Šternberk, Horní náměstí 16, 785 01 Šternberk | | | |
| místo : | Opavská 14, 785 01 Šternberk | | formát : | A3 |
| parc.č. : | 1066, č.pop. 1386 | kraj : | Olomoucký | datum : |
| | | | | 06/2020 |
| název : | Dům dětí a mládeže Šternberk, Opavská 14 OPRAVA OPĚRNÉ ZÍDKY V AREÁLU DDM | | stupeň : | DSP |
| | | | číslo zakázky : | 3750120 |
| | | | část : | |
| ozn. : | OBNOVA ZÍDKY A SCHODIŠTĚ Ocelové schodiště s podestou | | měřítko : | číslo výkresu : |
| | | | 1:50, 1:20, 1:10 | D1.1.b10 |